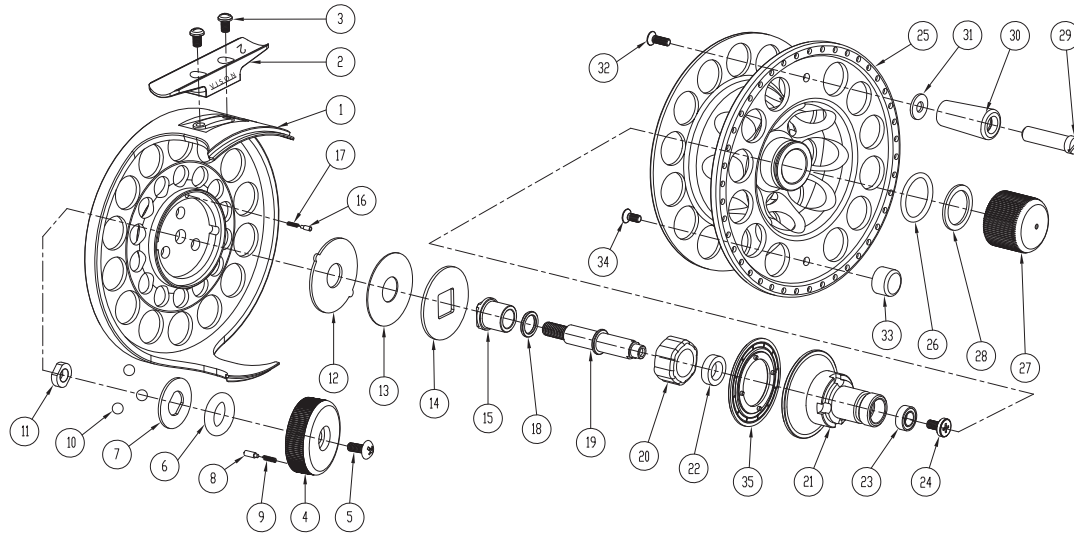


RULLA - PARTS LIST



| | | | | | | | | | |
|---|--------------------|----|-----------------|----|-------------------|----|----------------------|----|-----------------|
| 1 | FRAME | 8 | CLICKER(D/KNOB) | 15 | DRAG DISK BUSH | 22 | BUSHING | 29 | HANDLE SHAFT |
| 2 | FOOT | 9 | CLICKER SPRING | 16 | CLICKER (SPINDLE) | 23 | BALL BEARING | 30 | HANDLE KNOB |
| 3 | FOOT SCREW | 10 | PUSH BALL | 17 | CLICKER SPRING(S) | 24 | RETAINING SCREW | 31 | HANDLE WASHER |
| 4 | DRAG KNOB | 11 | MAIN SHAFT NUT | 18 | SLIDE WASHER | 25 | SPOOL | 32 | HANDLE SCREW |
| 5 | DRAG KNOB SCREW | 12 | PRESSURE PLATE | 19 | MAIN SHAFT | 26 | SPOOL O-RING | 33 | COUNTER BALANCE |
| 6 | COMPRESSION O-RING | 13 | DRAG WASHER | 20 | CLUTCH BEARING | 27 | SPOOL LOCK NUT | 34 | BALANCE SCREW |
| 7 | PUSH PLATE | 14 | DRAG DISK | 21 | DRAG SPINDLE | 28 | LOCK NUT FLAT WASHER | 35 | CLICKER PLATE |



Changing from left hand retrieve to right hand retrieve.

Loosen the spool lock nut (27) and pull the spool (25) off.
 With a crosspoint screwdriver remove the retaining screw (24).
 Pull out the (21) drag spindle.
 On the main shaft is a one way bearing (20). Pull this bearing out, turn it over and put it back again.
 Put the (21) drag spindle on again.
 Put the retaining screw (24) back. Tighten it.
 Put the spool (25) back and tighten the spool lock nut (27).

Reel maintenance

Rinse the reel after saltwater use.
 Keep the reel clean.
 Add waterproof grease/oil to your reel's moving parts (especially to the one way bearing, part 20) once a year.

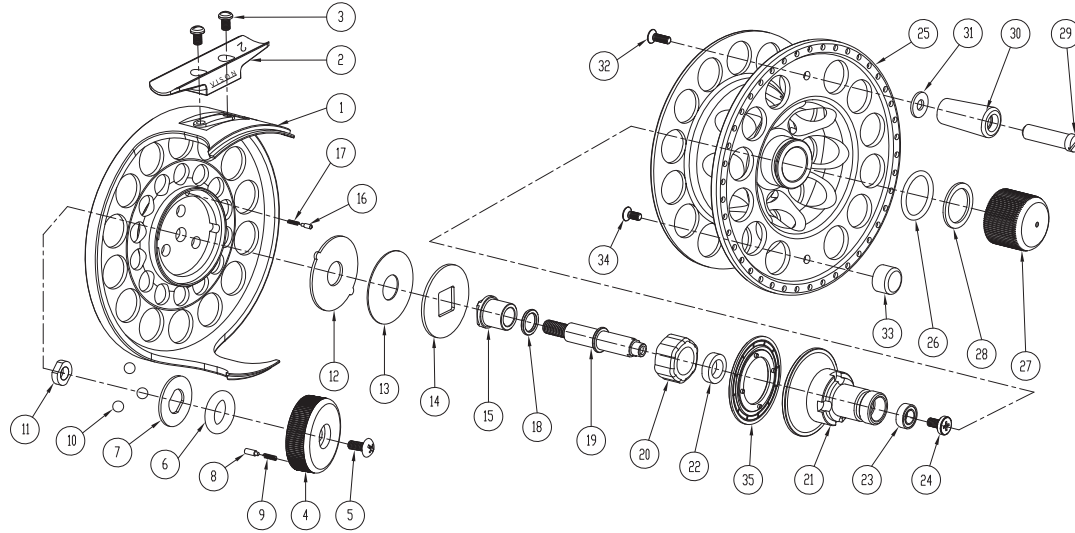


RULLA 1 - 4
 OWNERS MANUAL

Vision Group Ltd
 Niinistökatu 1
 05800 Hyvinkää
 Finland

For service centers visit:
www.visionflyfishing.com

RULLA - PARTS LIST



| | | | | | | | | | |
|---|--------------------|----|-----------------|----|-------------------|----|----------------------|----|-----------------|
| 1 | FRAME | 8 | CLICKER(D/KNOB) | 15 | DRAG DISK BUSH | 22 | BUSHING | 29 | HANDLE SHAFT |
| 2 | FOOT | 9 | CLICKER SPRING | 16 | CLICKER (SPINDLE) | 23 | BALL BEARING | 30 | HANDLE KNOB |
| 3 | FOOT SCREW | 10 | PUSH BALL | 17 | CLICKER SPRING(S) | 24 | RETAINING SCREW | 31 | HANDLE WASHER |
| 4 | DRAG KNOB | 11 | MAIN SHAFT NUT | 18 | SLIDE WASHER | 25 | SPOOL | 32 | HANDLE SCREW |
| 5 | DRAG KNOB SCREW | 12 | PRESSURE PLATE | 19 | MAIN SHAFT | 26 | SPOOL O-RING | 33 | COUNTER BALANCE |
| 6 | COMPRESSION O-RING | 13 | DRAG WASHER | 20 | CLUTCH BEARING | 27 | SPOOL LOCK NUT | 34 | BALANCE SCREW |
| 7 | PUSH PLATE | 14 | DRAG DISK | 21 | DRAG SPINDLE | 28 | LOCK NUT FLAT WASHER | 35 | CLICKER PLATE |



Kätisyyden vaihto vasenkätisestä oikeakätiseen kelaukseen.

Löysää puolanvapautusnuppi (27) ja ota puola (25) pois.

Löysää ja irrota ruuvi (24) käyttäen ristipääruuvimeisseliä.

Vedä jarrun suoja (21) pois.

Vedä akselilla oleva yksisuuntalaakeri (20) pois, käännä se ympäri ja laita paikoilleen.

Laita jarrun suoja (21) paikoilleen.

Laita ruuvi (24) paikoilleen ja kiristä se.

Laita puola (25) paikoilleen ja kiristä puolanvapautusnuppi (27).

Kelan huolto

Huuhto kela makealla vedellä merivesikäytön jälkeen.

Pidä kela puhtaana.

Rasvaa kelan liikkuvat osat (erityisesti yksisuuntalaakeri, osa 20) kerran vuodessa.



RULLA 1 - 4
OWNERS MANUAL

Vision Group Ltd
Niinistökatu 1
05800 Hyvinkää
Finland

For service centers visit:
www.visionflyfishing.com