

KEY NO.	PARTS NAME	KEY NO.	PARTS NAME	KEY NO.	PARTS NAME
1	SCREW (DRAG KNOB)	11	WASHER	21	HANDLE KNOB
2	DRAG KNOB	12	SCREW	22	HANDLE RIVET
3	O-RING	13	CLICK SPRING	23	SPRING (RETAINER)
4	WASHER	14	CLICK PLATE	24	RETAINER
5	WASHER	15	ONE WAY BEARING	25	RETAINER PIN
6	CLICK PIN	16	O-RING	26	RETAINER COVER
7	CLICK SPRING	17	V-RING	27	SCREW
8	PUSH PIN	18	SPOOL ASSY.		
9	WASHER	19	SCREW		
10	FRAME ASSY.	20	HANDLE KNOB WASHER		

Reel maintenance

- Rinse the reel after saltwater use.
- Keep the reel clean.
- Add waterproof grease/oil to your reel's moving parts (especially to the one way bearing, part 15) once a year.
- In case you fish in temperatures below 0 centigrade, you should clean and lube the one way bearing (part 15) with thin oil which keeps liquid in cold temperatures.

Changing from left hand retrieve to right hand retrieve.

With the point of a needle or a hook, remove the (16) O – ring.
 Pull out (15) the one way bearing – turn it over and put it back again.
 Put (16) the O - ring in place again.
 Go fishing and catch some fish!



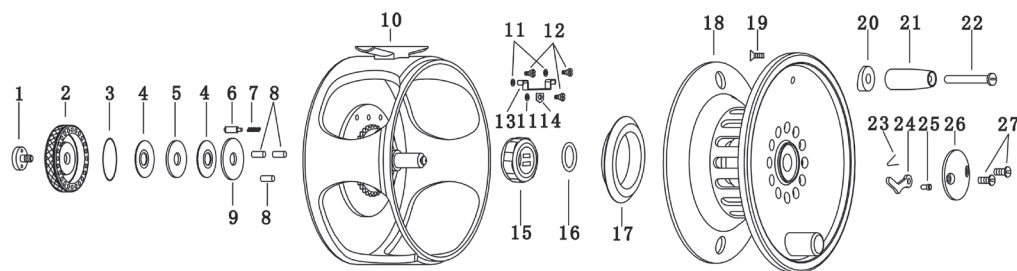
VT79, VT11, VT12 | Tank
 OWNERS MANUAL

TANK

Vision Group Ltd
 Niinistökatu 1
 05800 Hyvinkää
 Finland

service@visiongroup.fi

For service centers visit:
www.visionflyfishing.com



KEY NO.	PARTS NAME	KEY NO.	PARTS NAME	KEY NO.	PARTS NAME
1	SCREW (DRAG KNOB)	11	WASHER	21	HANDLE KNOB
2	DRAG KNOB	12	SCREW	22	HANDLE RIVET
3	O-RING	13	CLICK SPRING	23	SPRING (RETAINER)
4	WASHER	14	CLICK PLATE	24	RETAINER
5	WASHER	15	ONE WAY BEARING	25	RETAINER PIN
6	CLICK PIN	16	O-RING	26	RETAINER COVER
7	CLICK SPRING	17	V-RING	27	SCREW
8	PUSH PIN	18	SPOOL ASSY.		
9	WASHER	19	SCREW		
10	FRAME ASSY.	20	HANDLE KNOB WASHER		

Kelan huolto

- Huuhto kela makealla vedellä merivesikäytön jälkeen.
- Pidä kela puhtaana.
- Rasvaa / öljyä kelan liikkuvat osat (erityisesti yksisuuntalaakeri, osa 15) kerran vuodessa.
- Mikäli kalastat pakkasessa, kannattaa yksisuuntalaakeri (osa 15) puhdistaa ja öljytä ohuella, pakkasenkestävällä öljyllä.

Kätisyyden vaihto.

Poista (16) O – rengas paikaltaan neulalla tai koukun kärjellä.
Vedä (15) yksisuuntalaakeri ulos, käännä se ympäri ja laita takaisin paikoilleen.
Laita (16) O – rengas paikoilleen.
Mee kalaan!



VT79, VT11, VT12 | Tank
OWNERS MANUAL

TANK

Vision Group Oy
Niinistökatu 1
05800 Hyvinkää

service@visiongroup.fi

Huolto:
www.visionflyfishing.com